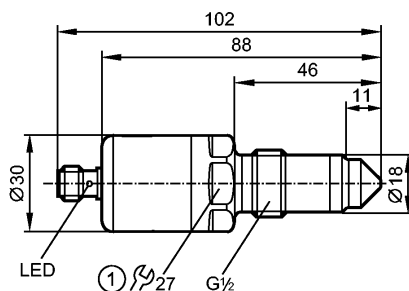


LMT100

LMACE-A12E/QPKG/0/US

датчики уровня



1: Момент затяжки 20...25 Нм



Made in Germany

Характеристики

Электронный датчик уровня
Электрический разъём
Подключение к процессу: G ½ A
позолоченные контакты
Sondenlänge: 11 mm
2 выхода

Область применения

Применение	вода, жидкости на водной основе
Рекомендуемые среды	вода, жидкости на водной основе
Нерекомендуемые среды:	масла, смазочные вещества

Средняя температура воды/схожих с водой жидкостей

- длительно [°C]	0...85
- кратковременно [°C]	0...150 (1 h)

Электронные данные

Электрическое исполнение	DC PNP
Рабочее напряжение [V]	18...30 DC
Потребление тока [mA]	< 40
Класс защиты	III
Защита от переплюсовки	да

Выходы

Выход	2 выхода
Выход	NO / NC комплементарный
Номинальный ток [mA]	50
Падение напряжения [V]	< 2,5
Защита от короткого замыкания	тактовый
Защита от перегрузок по току	да

Условия эксплуатации

Температура окружающей среды [°C]	0...60
Температура хранения [°C]	-25...80
Макс.давление в резервуаре [бар]	-1...16
Степень защиты	IP 68 / IP 69K

Испытания / одобрения

Электромагнитная совместимость	IEC 61000-6-2	: 2005
--------------------------------	---------------	--------

LMT100

LMACE-A12E/QPKG/0/US

датчики уровня

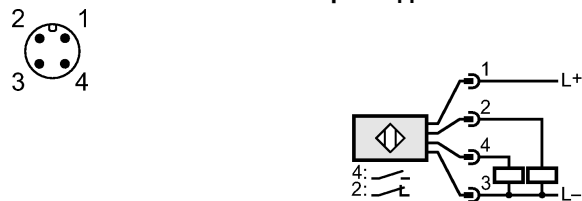
	IEC 61000-6-4	: 2006 / (открытые резервуары)
	IEC 61000-6-3	: 2006 / (закрытые резервуары)
Ударопрочность	IEC 60068-2-27:	50 g (11 ms)
Вибропрочность	DIN EN 60068-2-6:	20 g (10...2000 Hz)
MTTF	[лет]	469,99

Механические данные		
Подключение к процессу	G ½ A	
Материалы корпуса в контакте с изм. средой	PEEK; Характеристики поверхности: Ra < 0,8	
Материал	1.4404; PEEK; PA12-GF30; FKM	
Вес	[kg]	0,169

Дисплей / Элементы управления	
Индикация	Состояние выхода светодиод желтый

электрическое подключение	
Электрическое подсоединение	Разъём M12; позолоченные контакты

Назначение жил кабеля при подключении



Примечания		
Упаковочная величина	[штука]	1