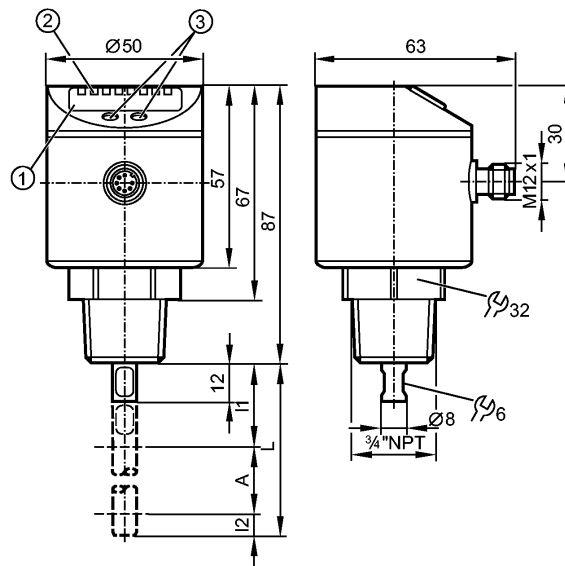


Da bei 8-poligen Kabel Dosen die Adernfarben nicht normiert sind, beachten Sie bitte immer die Anschlußbelegung des Sensors und der Kabel Dosen (siehe Datenblatt).



- 1: 4-х позиционный буквенно -цифровой дисплей
- 2: Светодиоды (дисплей / состояние переключения выхода)
- 3: Кнопки для программирования
- A: Активная область
- I1 / I2: Inaktive Bereiche

Made in Germany



Характеристики

Электронный датчик уровня	
Электрический разъём	
Подключение к процессу: 3/4"NPT	
Волноводный радар	
Вращение корпуса на 360°	
Длина стержня: L = 150...1600 mm *)	
4 комм.выходы	
4-х позиционный буквенно -цифровой дисплей	

Область применения

Применение	Смазочно-охлаждающие жидкости на водной основе, вода/ схожие с водой среды
Рекомендуемые среды	Смазочно-охлаждающие жидкости на водной основе, вода/ схожие с водой среды
Подходит для:	кислоты и щелочи в гигиенических областях или гальванотехнике (проверьте совместимость со средой измерения!)
Нерекомендуемые среды:	Среды с диэлектрической постоянной < 20 (например: масла, жиры, пластиковые гранулы, сыпучие материалы)
Диэлектрич.постоянная среды	> 20
Температура измеряемой среды[°C]	0...80
Макс. скорость изменения уровня [мм/с] [mm/s]	100

Электронные данные

Электрическое исполнение	DC PNP
Рабочее напряжение [V]	18...30 DC
Потребление тока [mA]	< 80

LR8300

LR0000B-BN34ASPKG/US

датчики уровня

Класс защиты	III
Защита от переплюсовки	да

Выходы

Выход	4 комм.выходы
Выход	4 x норм.откр / норм.закр програмир.
Номинальный ток [mA]	200
Падение напряжения [V]	< 2,5
Защита от короткого замыкания	Температурный , синхронизируемый
Защита от перегрузок по току	да

Диапазон измерения / настройки

Длина щупа L [mm]	150...1600
Активный диапазон A [mm]	L - 50
Настройка параметров в пределах	
Порог срабатывания выхода, SP [mm]	15...(L - 40)
Точка сброса, rP [mm]	10...(L - 45)
с шагом в [mm]	5
Гистерезис [mm]	5

Точность/ погрешность

Отклонение (in cm)	
Погрешность точки переключения	$\pm (1,5 + 0,5\% A) **$
Повторяемость	$\pm 0,5$

Время реакции

готовность к работе после подключения питания [s]	3
---	---

Условия эксплуатации

Температура окружающей среды [°C]	0...60
Температура хранения [°C]	-25...80
Макс.давление в резервуаре [бар]	-1...4
Степень защиты	IP 67

Испытания / одобрения

Электромагнитная совместимость	IEC 60947-1
Ударопрочность	DIN EN 60068-2-29: 12 g (11 ms)
Вибропрочность	2.5 g (RMS, 1...1000 Hz)
MTTF [лет]	185

Механические данные

Подключение к процессу	¾"NPT
Материалы корпуса в контакте с изм. средой	нерж. сталь V2A (1.4305) (303S22); PTFE (тефлон); NBR
Материал	нерж. сталь V2A (1.4301); FKM; NBR; PBT (полибутилентерефталат); PC; PEI; TPE / V; PTFE (тефлон)
Вес [kg]	0,332

Дисплей / Элементы управления

Индикация	Дисплей	2 x светодиод зелёный
	Состояние выхода	4 x светодиод желтый

LR8300

LR0000B-BN34ASPKG/US

датчики уровня

Уровень заполнения	4-х позиционный буквенно -цифровой дисплей
программирование	4-х позиционный буквенно -цифровой дисплей

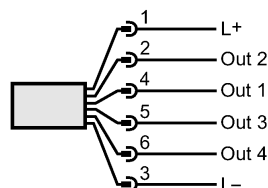
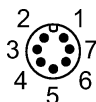
электрическое подключение

Электрическое подсоединение

Разъем M12 (по EN 61076-2-101); позолоченные контакты

Назначение жил кабеля при подключении

Программирование функции выхода:
 Hno = гистерезис / нормально открытый
 Hnc = гистерезис / нормально закрытый
 Fno = функция окна / нормально открытый
 Fnc = функция окна / нормально закрытый



Примечания

Примечания

*) зависит от зонда (заказывается отдельно в качестве принадлежностей)
 **) A = активная зона

Упаковочная величина [штука]

1

ifm electronic gmbh • Адрес : Friedrichstraße 1 • 45128 Essen — Компания оставляет за собой право вносить изменения без предварительного уведомления! — SU — LR8300 — 30.10.2013

Da bei 8-poligen Kabel Dosen die Adernfarben nicht normiert sind, beachten Sie bitte immer die Anschlußbelegung des Sensors und der Kabel Dosen (siehe Datenblatt).